

# 新築! 分譲賃貸マンション!

## 都営浅草線 馬込駅

徒歩5分

1K

物件名	ヴォーガコルテ馬込アジュールコート
所在地	大田区南馬込1-4-10
賃貸条件	
賃料	69,000円～78,000円
管理費	8,000円
費用	保証金1ヶ月(契約時償却)
損保	保険(2年 20,000円)
入居	相談
建物	
部屋番号	複数
構造	鉄筋コンクリート 5階建
専有面積	21.75～22.18㎡
開口向き	東・南西
間取詳細	1K
解約通知	1ヶ月前
更新料	新賃料1ヵ月分+更新事務手数料0.5ヵ月分
築年月	2012年1月
諸費用	2012年2月募集開始
	退去時のルームクリーニング代(36,750円)
	契約事務手数料(10,500円)
	保証会社委託料(賃料+管理費の50%) ペット飼育時:保証金1ヶ月プラス

### ★ACCESS★

都営浅草線 「馬込」 徒歩5分  
都営浅草線 「西馬込」 徒歩11分  
東急大井町線 「荏原町」 徒歩18分

偶数階:黒  
奇数階:白

### ★設備概要★

- ★システムキッチン(2口ガス)
- ☆バスタイレ別
- ★浴室乾燥機
- ☆ウォシュレット
- ★独立洗面台
- ☆脱衣所
- ★TVモニタ付オートロック
- ☆室内洗濯機置場
- ★エアコン
- ☆宅配BOX
- ★24時間管理システム
- ☆ダブルロックキー
- ★防犯カメラ
- ☆エレベーター
- ★敷地内ゴミ置場
- ☆インターネット光対応(ucom光)
- ★BS・110°CS
- ☆防犯カメラ
- ★駐輪場
- ☆バイク置場



### 近隣商業施設

スリーエフ	徒歩 約3分
東急ストア	徒歩 約11分
大田南馬込一郵便局	徒歩 約6分
みずほ銀行	徒歩 約10分
馬込図書館	徒歩 約5分



小型ペット飼育可能  
保証金1ヶ月プラス(償却)

※図面と現況に相違ある場合は現況を優先とします。1年未満の解約の場合は違約金を頂戴致します。

## アーバネスト(株) 赤坂店

東京都知事(1)第87852号

所在地 東京都港区赤坂3-18-10

TEL 03-5575-3201 FAX 03-5575-9140

取引態様		媒介			
手数料率	負担割合	貸主元付	0%	借主元付	100%
	配分割合	貸主元付	0%	借主元付	100%

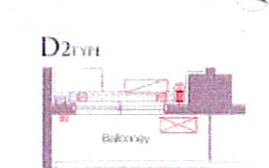
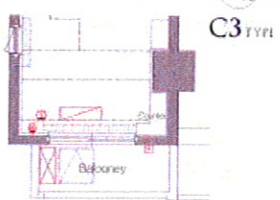
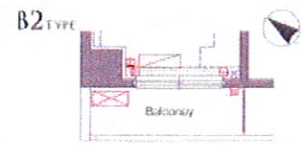
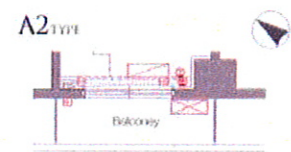
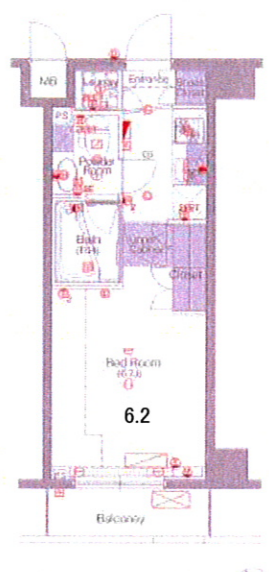
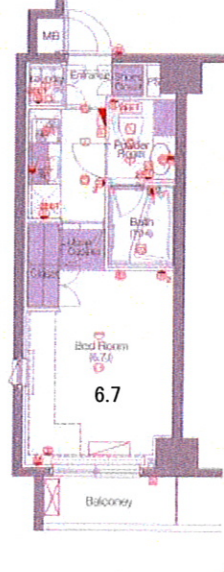
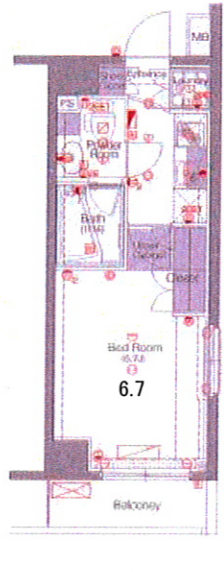
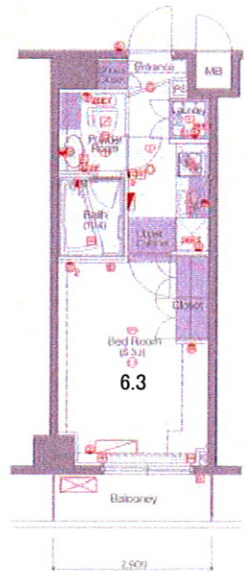
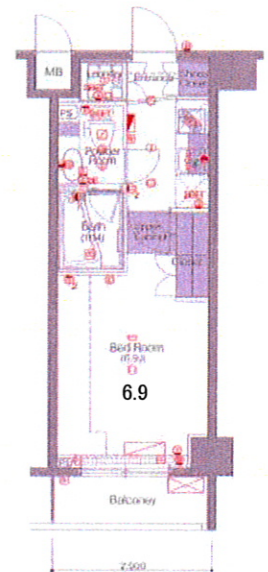
**A1.A2 TYPE** 1K  
 専有面積 22.04㎡(約56.6坪)  
 バルコニー面積 2.90㎡(約7.0坪)

**B1.B2 TYPE** 1K  
 専有面積 22.04㎡(約56.6坪)  
 バルコニー面積 2.90㎡(約7.0坪)

**C1 TYPE** 1K  
 専有面積 22.15㎡(約56.2坪)  
 バルコニー面積 2.90㎡(約7.0坪)

**C2.C3 TYPE** 1K  
 専有面積 22.15㎡(約56.2坪)  
 バルコニー面積 2.90㎡(約7.0坪)

**D1.D2.D3 TYPE** 1K  
 D1) 専有面積 21.75㎡(約55.7坪) / バルコニー面積 2.90㎡(約7.0坪)  
 D2) 専有面積 22.03㎡(約56.6坪) / バルコニー面積 2.90㎡(約7.0坪)  
 D3) 専有面積 21.75㎡(約55.7坪) / バルコニー面積 2.90㎡(約7.0坪)



専有面積 : 22.04㎡  
 バルコニー面積 : 2.90㎡  
 開口向き : 南西

専有面積 : 22.04㎡  
 バルコニー面積 : 2.90㎡  
 開口向き : 南西

専有面積 : 22.15㎡  
 バルコニー面積 : 2.90㎡  
 開口向き : 東

専有面積 : 22.15㎡  
 バルコニー面積 : 2.90㎡  
 開口向き : 東

専有面積 D1 : 22.75㎡  
 D2 : 22.03㎡  
 D3 : 21.75㎡  
 バルコニー面積 : 2.90㎡  
 開口向き : 東

# アーバネスト(株) 赤坂店

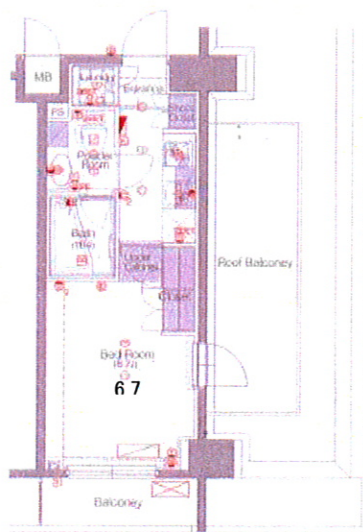
東京都知事(1)第87852号

所在地 東京都港区赤坂3-18-10

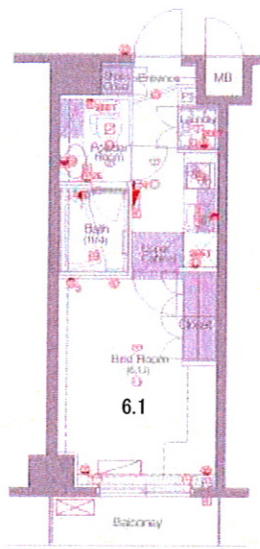
TEL 03-5575-3201 FAX 03-5575-9140

取引態様		媒介	
手数料率	負担割合	貸主 0%	借主 100%
	配分割合	元付 0%	客付 100%

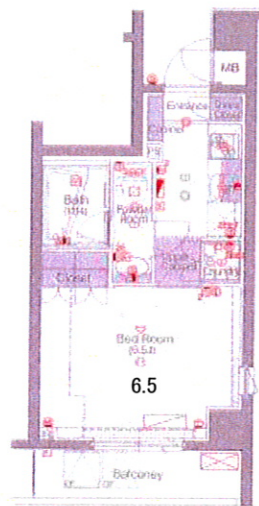
**D<sup>1K</sup>TYPE** 専有面積 21.75㎡(約57坪)  
 バルコニー面積 2.90㎡(約8坪) ルーフバルコニー面積 9.18㎡(約22坪)



**E1.E2<sup>1K</sup>TYPE** 専有面積 21.75㎡(約57坪)  
 バルコニー面積 2.90㎡(約8坪)



**F<sup>1K</sup>TYPE** 専有面積 22.18㎡(約59坪)  
 バルコニー面積 3.75㎡(約10坪)



**G<sup>1K</sup>TYPE** 専有面積 22.04㎡(約58坪)  
 バルコニー面積 2.90㎡(約8坪)



専有面積 : 21.75㎡  
 バルコニー面積 : 2.90㎡  
 ルーフバルコニー面積 : 9.18㎡  
 開口向き : 東

専有面積 : 21.75㎡  
 バルコニー面積 : 2.90㎡  
 開口向き : 東

専有面積 : 22.18㎡  
 バルコニー面積 : 3.75㎡  
 開口向き : 南西

専有面積 : 22.04㎡  
 バルコニー面積 : 2.90㎡  
 開口向き : 南西

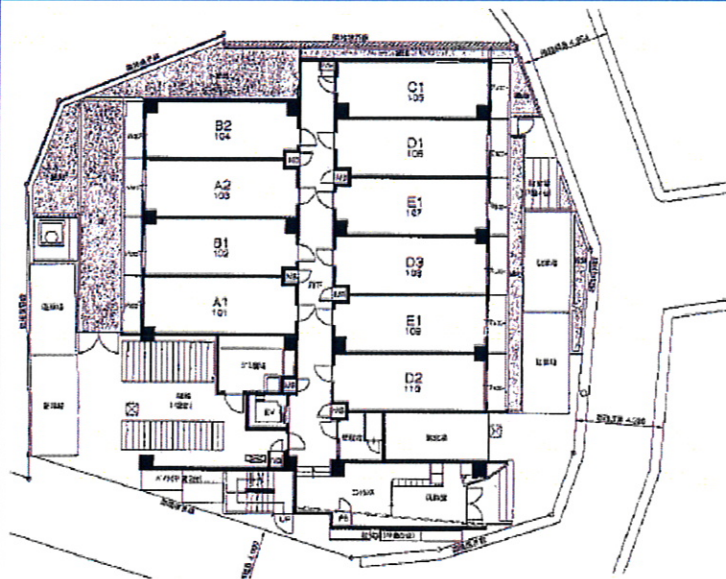
# アーバネスト(株) 赤坂店

東京都知事(1)第87852号

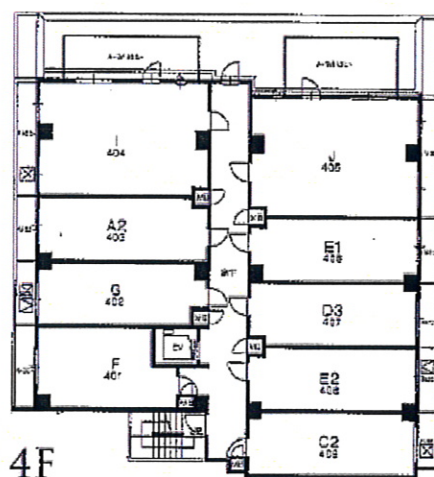
所在地 東京都港区赤坂3-18-10

TEL 03-5575-3201 FAX 03-5575-9140

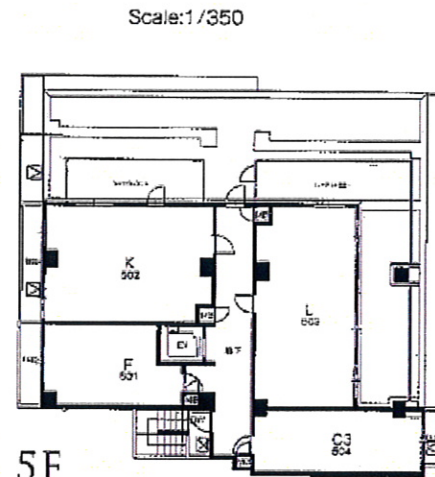
取引態様		媒介	
手数料率	負担割合	貸主 0%	借主 100%
	配分割合	元付 0%	客付 100%



1F  
Scale: 1/300

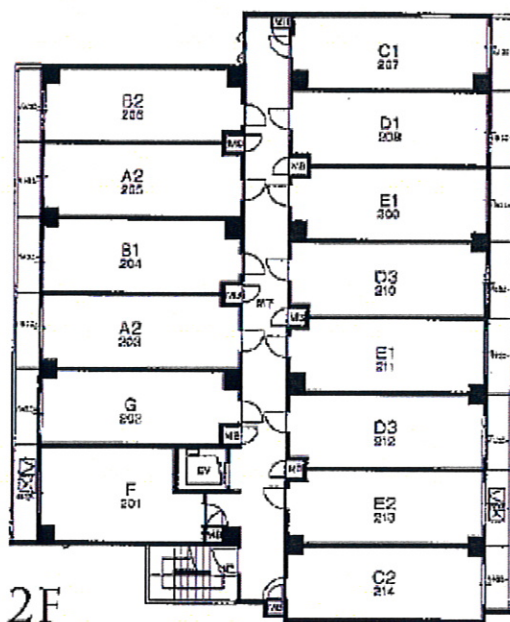


4F

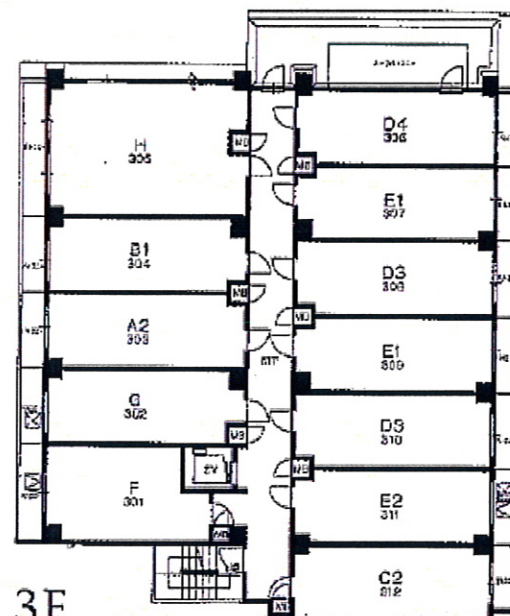


5F

Scale: 1/350



2F



3F

# アーバネスト(株) 赤坂店

東京都知事(1)第87852号

所在地 東京都港区赤坂3-18-10

TEL 03-5575-3201 FAX 03-5575-9140

取引態様		媒介	
手数料率	負担割合	貸主 0 %	借主 100 %
	配分割合	元付 0 %	客付 100 %